

新型コロナウイルス感染症 対策について

新型コロナウイルス感染症 対策について松坂屋旅行センターでは、お客様に安心と安全をご提供するため、政府があらたに奨励する『新しい生活様式』に積極的に取り組み、スタッフ一同精一杯努めてまいります。

ご宿泊施設やご利用施設の選定、バス・ハイヤーにおける感染予防対策、ドライバー、ガイド等の感染予防対策、ご参加者様の体調管理、及び感染予防を心掛けます。

国や地方自治体の決定、判断に基づき、上記は必要に応じて見直しをいたします。また、国や地方自治体からの要請、あるいは当社独自の判断で急遽変更する場合がございます。あらかじめご了承ください。ご不明な点、ご質問などございましたらお問い合わせください。

令和5年3月13日

株式会社大丸松坂屋百貨店
松坂屋名古屋店旅行センター

052-264-3911

(※ご参考)観光庁「新しい旅のエチケット」



あなたのエチケットから
はじまる安心な旅



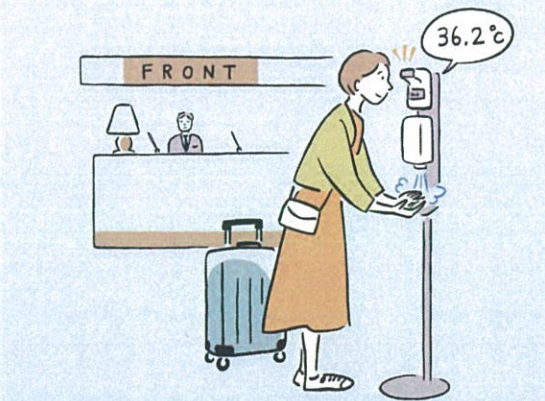
すいている時期、
時間帯で、
快適旅行



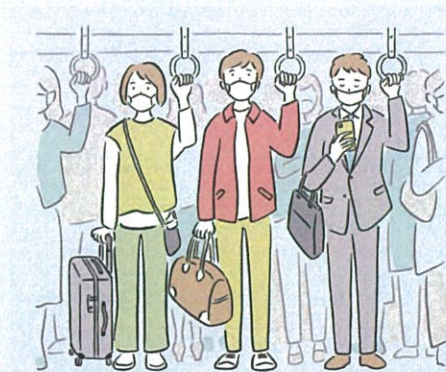
旅行前、
体調不良？
旅控え



接種後も、
手洗い消毒
しっかりと



入力で
検温、消毒
忘れずに



混んでいる
電車・バスでは
マスクしよう