

松竹創業百三十周年 京の年中行事

「當る巳歳 吉例顔見世興行 東西合同大歌舞伎」と老舗料亭「京大和」の夕べ 2日間



南座/イメージ
令和5年「吉例顔見世興行」より



片岡仁左衛門 中村梅玉 中村萬壽 中村鷹治郎 中村扇雀 中村錦之助
片岡進之介 片岡孝太郎 片岡愛之助 市川中車 中村亀鶴 中村萬太郎
坂東巳之助 中村杏太郎 中村隼人 中村虎之介 中村鷹之資 ©松竹

担当者こだわりのポイント

❖京の師走の風物詩である南座の「吉例顔見世興行」をご案内いたします。東西の豪華な顔ぶれが勢揃いする歌舞伎の祭典は見逃せません。また、ご夕食は京都の名料亭「京大和」にて旬の懐石料理をご用意いたしました。ご宿泊は朝食のパンが美味と評判の『NOHGA HOTEL KIYOMIZU KYOTO』にご案内いたします。

ご旅行期間 2024年12月7日(土)～8日(日)

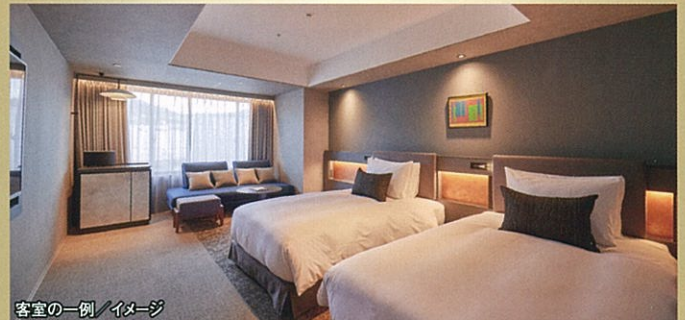
ご旅行代金(大人おひとり様)		名古屋発着	京都発着
A	デラックスツイン(33㎡)	1室2名様ご利用 228,000円	212,000円
B	ジュニアスイート(57㎡)	1室2名様ご利用 268,000円	252,000円
C	プレミアムキング(33㎡)	1室1名様ご利用 266,000円	250,000円

- ※上記は名古屋発着・京都発着の代金です。
- ※列車の座席はお申込み後に手配いたします。座席数には限りがありますのでご了承ください。
- ※京都発着のお客様は、京都駅にて合流・解散となります。
- ※南座チケットは買取りとなります。旅行本体をお取り消しになった場合は、チケット代金及び手数料を頂戴いたします。(おひとり様80,000円)
- 最少催行人員/6名様 ●食事/朝1回・昼2回・夕1回
- 利用ハイヤー会社/マツシマモビリティサービスまたは同等クラス
- ※ガイドは同行いたしません。
- 添乗員/名古屋駅から、名古屋駅まで同行します。



イメージ

ご宿泊 京都 NOHGA HOTEL KIYOMIZU KYOTO



客室の一例/イメージ



ベーカリー/イメージ

日程	行程	別添	朝食
1	各地(7:00～9:00発) → 新幹線 → 京都駅 = ◎南座(當る巳歳 吉例顔見世興行 東西合同大歌舞伎/館内にて「なだ万」のお弁当の昼食) = (ホテルチェックイン) = 京大和(京懐石の夕食) = NOHGA HOTEL KIYOMIZU KYOTO(泊)	☑	☑
2	ホテル ゆっくり出発10:00 = ◎弘源寺 秋の特別公開(竹内栖鳳とその一門の日本画と毘沙門天立像「国重文」の公開) = 宮川町・路地との本(ちらし寿司の昼食) = 京都「福寿園本店」[注1](茶室でのお抹茶とお菓子) = 京都駅 → 新幹線 → 各地(15:00～18:00着)	☑	☑

- 発着地は京都、名古屋よりご選択ください。
- ※今後の情勢によりご利用予定の施設に変更が生じる場合がございます。
- ※お食事について: アレルギーによる変更は各施設に申し入れますが、施設により対応が異なり、有料になる場合もございますので予めご了承ください。
- [注1] 正座の苦手なお客様には略礼式にてご対応いたします。